

MONITOREO DE RESULTADOS RED NEOCOSUR (2001 - 2011)

Guillermo Marshall, PH.D^a

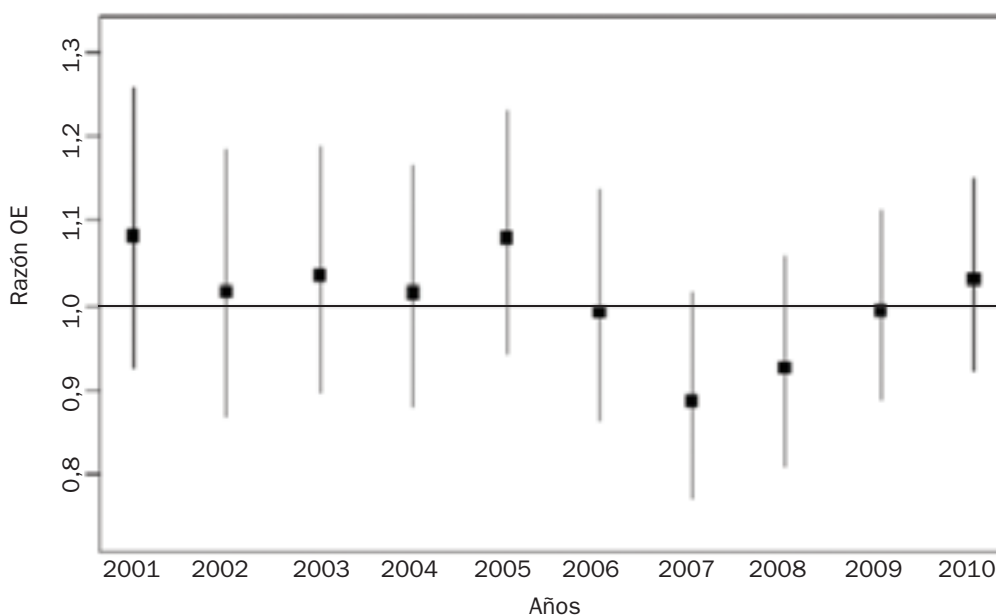
Objetivos

- Monitorear la mortalidad ajustada de Neocosur en términos agregados y su evolución en el tiempo.
- Evaluar y monitorear la mortalidad ajustada por riesgo en cada centro participante.
- Evaluar la estadía ajustada por riesgo de los RN en cada centro.
- Presentar resultados y comparación entre centros.

Mortalidad ajustada por riesgo

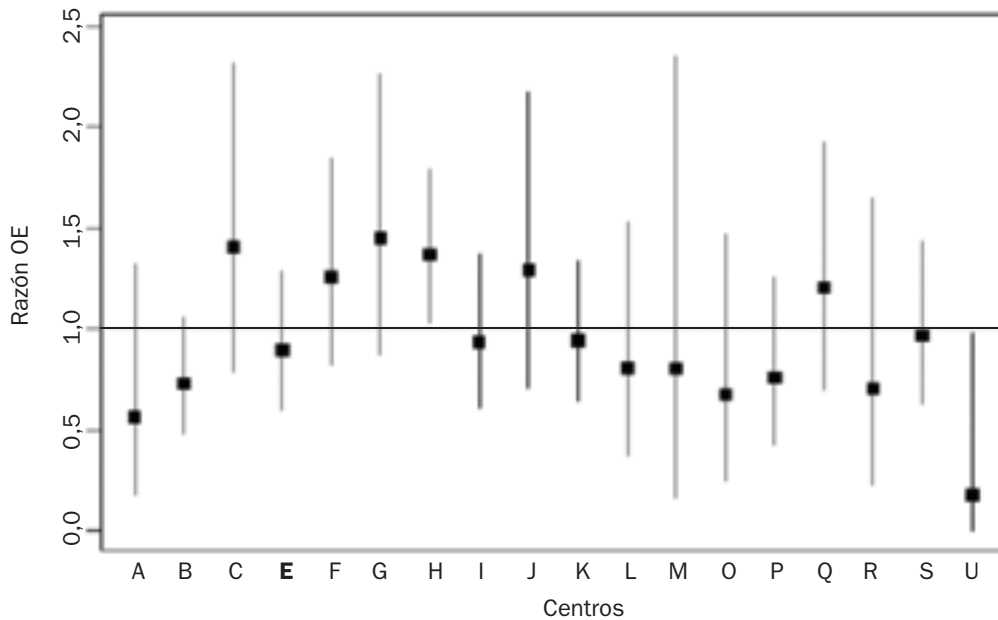
- En cada centro se calculan el número de muertes observadas (O).
- Usando el Score Neocosur se calcula la probabilidad de muerte de cada RN. Sumando estas probabilidades se obtiene el número esperado de muertes (E).
- La razón O/E representa el exceso o reducción en la mortalidad en comparación a la Red Neocosur en su conjunto.

Mortalidad ajustada por el riesgo (Neocosur 2001 - 2010)



a. Facultad de Matemáticas y Facultad de Medicina.
Pontificia Universidad Católica de Chile.

Mortalidad ajustada por el riesgo según centros (Neocosur 2010)



Letra **E** es Sardá.

Mortalidad ajustada por riesgo 2010. Variaciones respecto a años previos

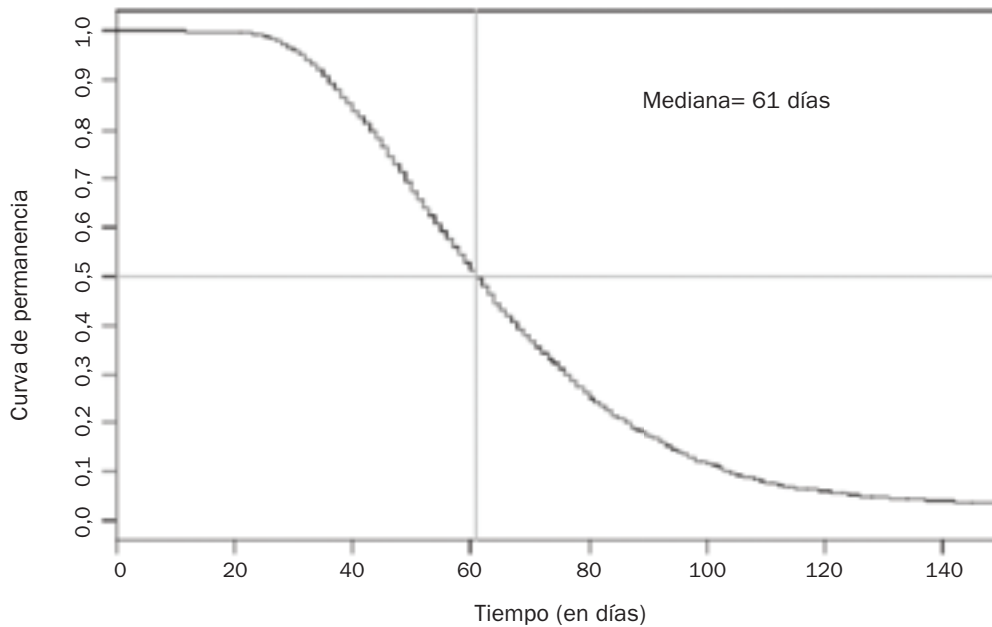
Centro	O/E			Aumento/Disminución	
	2010	2009	2001-2009	2009	2001-2009
A	0,57	1,40	0,70	0,41	0,81
B	0,73	0,66	0,74	1,10	0,98
C	1,41	1,36	1,66	1,04	0,85
E	0,90	1,03	0,98	0,87	0,91
F	1,26	0,85	0,87	1,49	1,45
G	1,45	1,32	1,46	1,09	0,99
H	1,37	1,15	1,32	1,19	1,04
I	0,94	0,73	0,77	1,28	1,22
J	1,29	1,00	1,09	1,29	1,19
K	0,94	1,00	1,09	0,94	0,86
L	0,81	0,89	0,71	0,91	1,14
M	0,80	0,81	0,80	0,99	1,00
O	0,67	0,77	0,52	0,88	1,31

Letra E es Sardá.

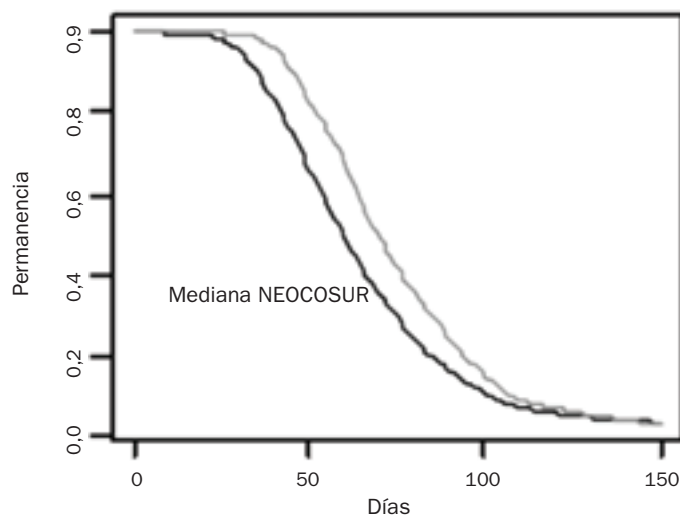
Estadía ajustada por riesgo

- La estadía se define como los días desde el nacimiento hasta el alta.
- Las muertes son incluidas y la estadía se define como los días desde el nacimiento hasta la fecha de muerte. Para efectos del análisis, estos casos son censurados.
- La censura es tratada de la misma forma en que estudios de sobrevivencia tratan a sujetos que abandonan el estudio. Los casos son censurados a la fecha de abandono.
- Para corregir por el riesgo del RN, se utiliza un modelo de regresión de Cox, ampliamente utilizado para analizar el tiempo de vida de pacientes.

Estadía ajustada por riesgo desde el nacimiento (Neocosur 2001-2010)



Estadía promedio (Maternidad Sardá 2001 - 2010)



Mediana de estadía ajustada por riesgo (2001 - 2009)

Centro	Mediana Estadía	Intervalo de Confianza		O-E	Intervalo de Confianza		
		Inferior	Superior		Inferior	Superior	
A	62	59	65	1	-2	4	
B	64	61	67	3	0	6	
C	58	53	63	-3	-8	2	
E	69	68	72	8	7	11	
F	62	58	65	1	-3	4	
G	62	59	67	1	-2	6	
H	65	64	68	4	3	7	
I	53	51	56	8	-10	5	
J	70	66	73	9	5	12	mayor
K	55	53	58	-6	-8	-3	
L	60	57	67	-1	-4	6	
M	50	48	56	-11	-13	-5	menor
N	64	56	68	3	-5	7	
P	55	53	57	-6	-8	-4	
Q	65	62	72	4	1	11	
R	51	49	55	-10	-12	-6	
S	64	62	71	3	1	10	
T	53	48	68	-8	-13	7	